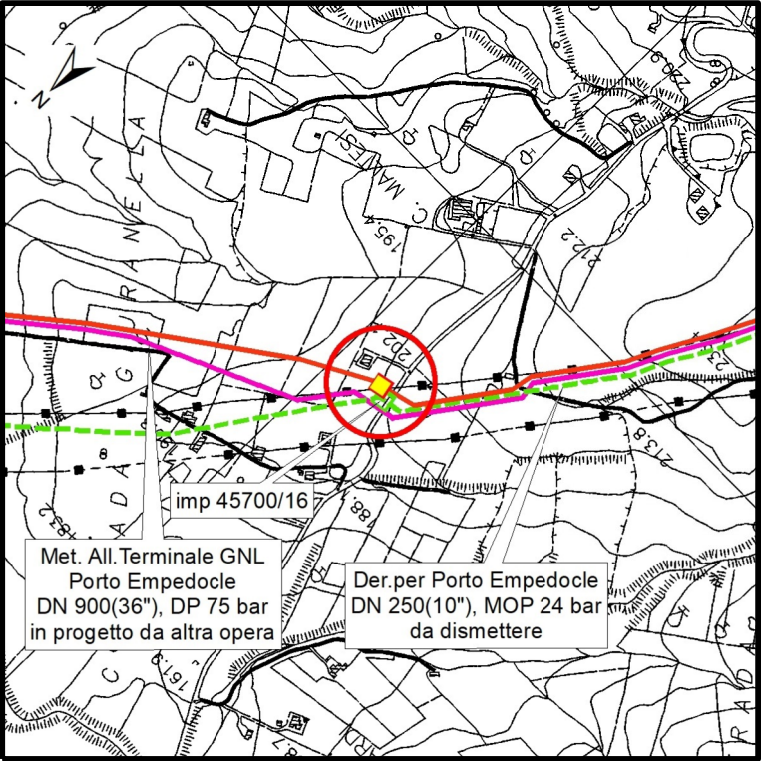
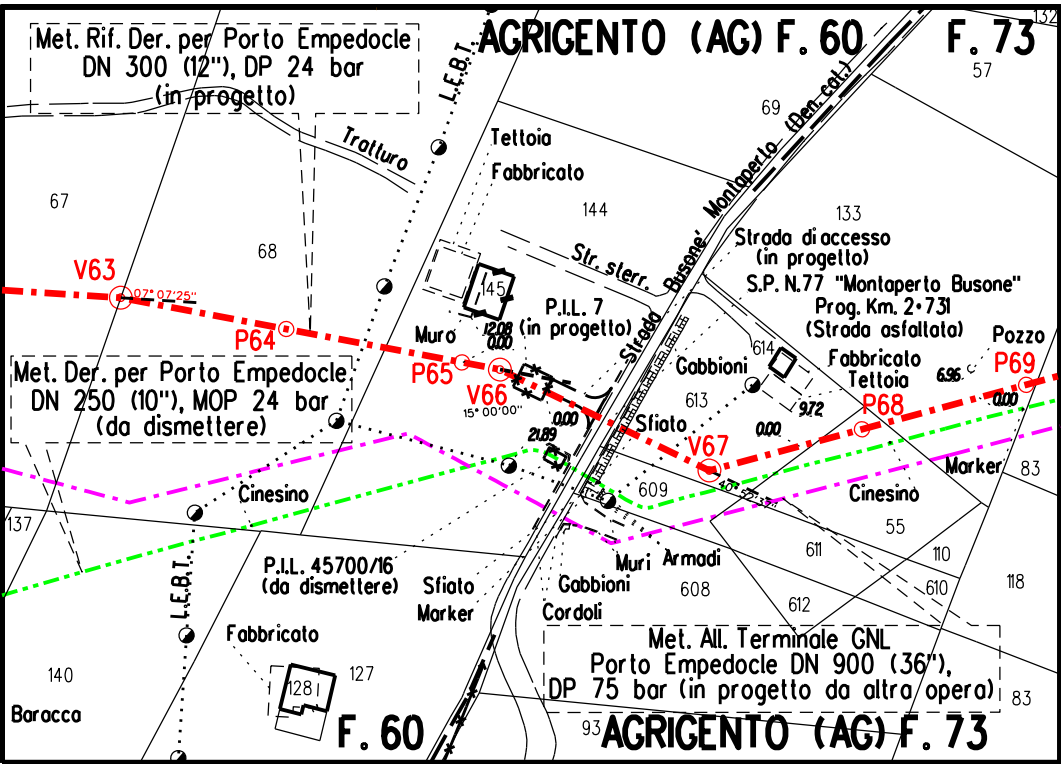


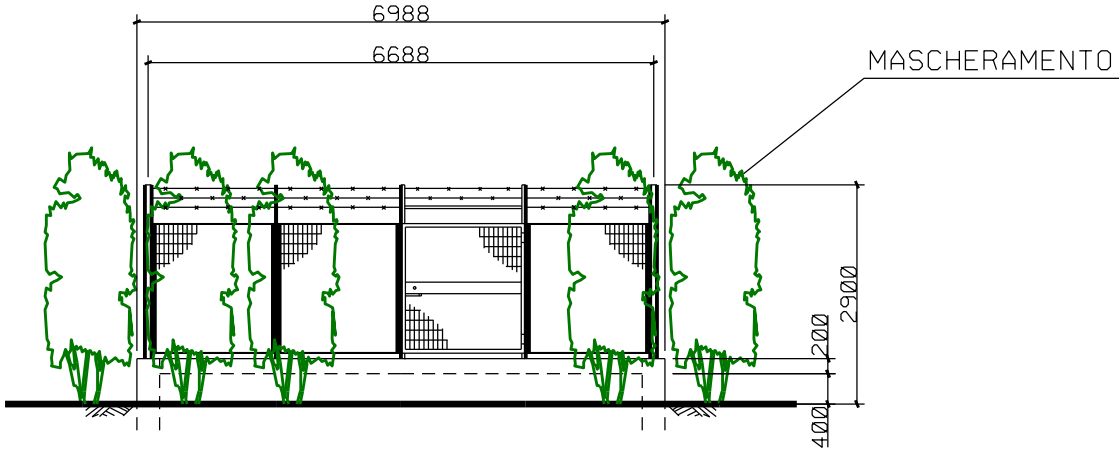
PIANO QUOTATO scala 1:200



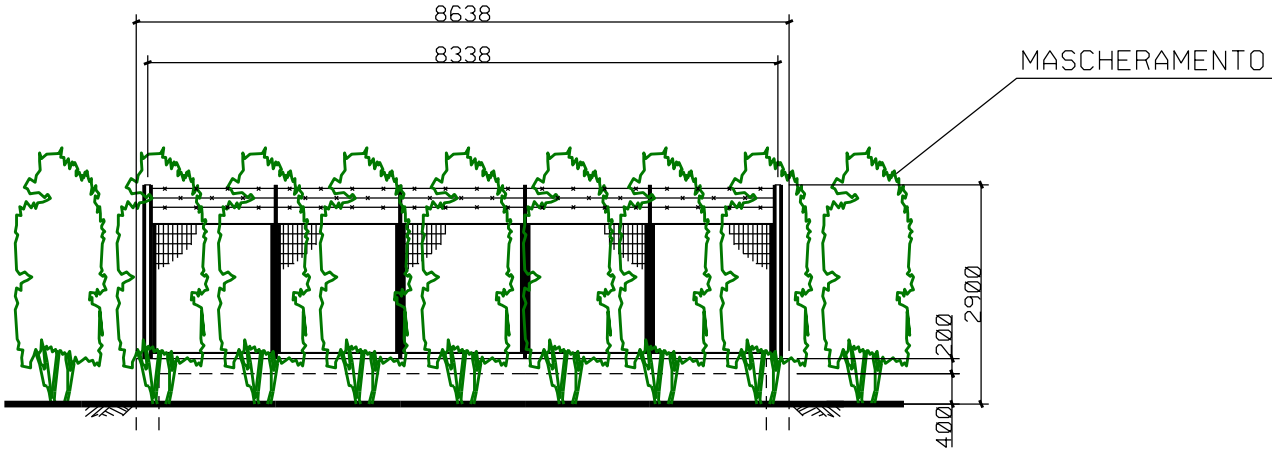
COROGRAFIA 1:10.000  
CTR 636030





STRALCIO PLANIMETRICO 1:2.000  
COMUNE DI AGRICENTO (AG) FG.60 - FG.73



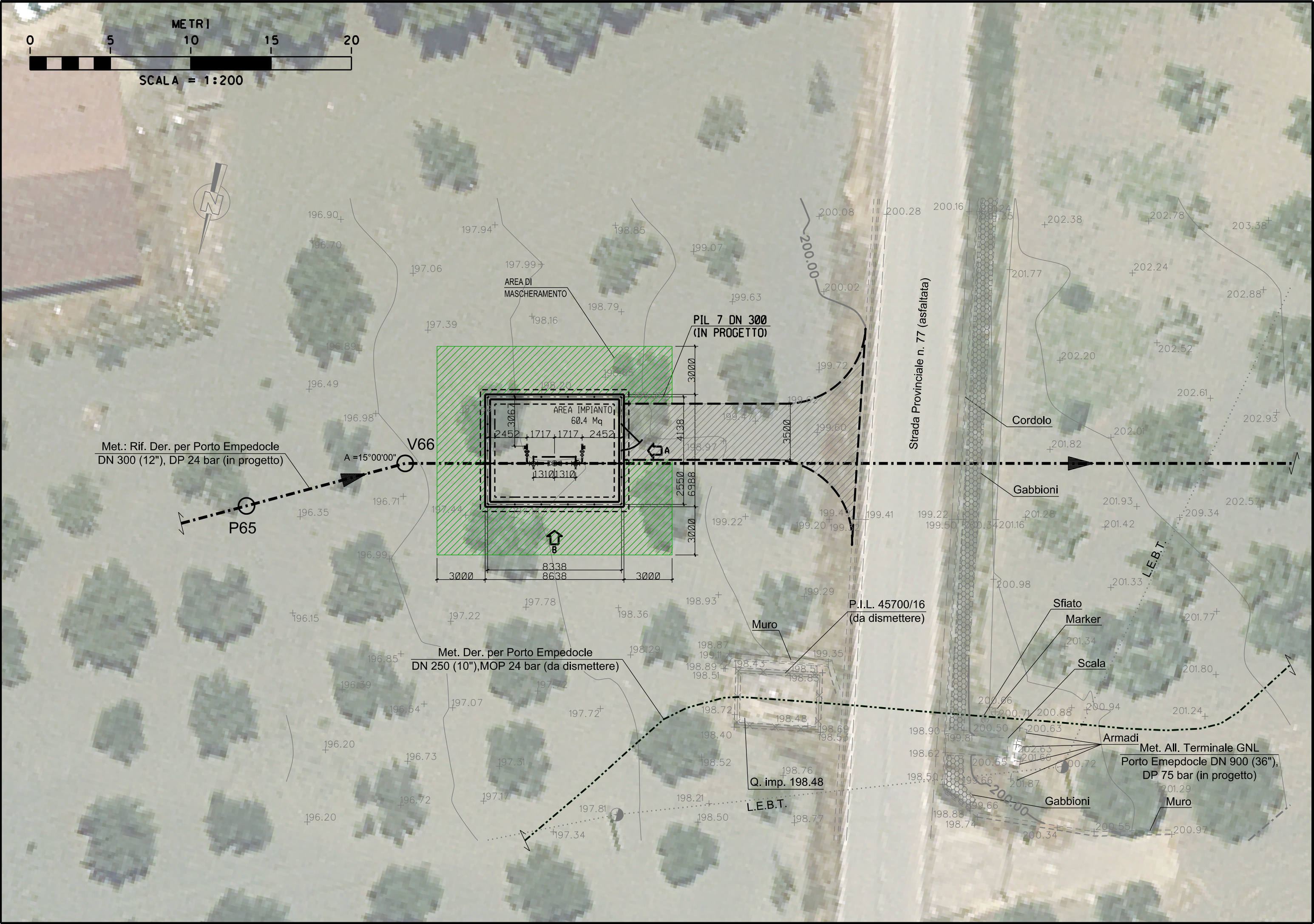
PROSPETTO A scala 1:100





PROSPETTO B scala 1:100

1	Gennaio 2025	AGGIORNAMENTO A.U. 327 per prescrizioni V.I.A.	BELLI	SANTI	MATTEI
0	Aprile 2023	EMISSIONE PER AUTORIZZAZIONE UNICA	BELLI	SANTI	MATTEI
INDICE	DATA	REVISIONI	DISEGN.	CONTR.	APPROV.
Proprietario		Progettista	COMM. SNAM NO/R20133/R-L01 Comm. Saipem 023113-105		
			Fg. 1 di 2		
Metanodotto:			Dis. SNAM n.: DIS-MEC-C-11196 Dis. SAIPEM n.: LB-C-81196		
RIF. DER. PER PORTO EMPEDOCLE DN 300 (12''), DP 24 bar E OPERE CONNESSE			COD. TECNICO 9114232		
PUNTO DI INTERCETTAZIONE DI LINEA (PIL n.7) DN 300(12'')			Scala 1:200 - 1:100		
DP 24 bar, Loc. CONTRADA MALTESI - Prog. Km 25,884			INDICE		
			1		





PIANO QUOTATO scala 1:200

1	Gennaio 2025	AGGIORNAMENTO A.U. 327 per prescrizioni V.I.A.		BELLI	SANTI	MATTEI							
0	Aprile 2023	EMISSIONE PER AUTORIZZAZIONE UNICA		BELLI	SANTI	MATTEI							
INDICE	DATA	R E V I S I O N I		DISEGN.	CONTR.	APPROV.							
Proprietario		Progettista		COMM. SNAM NQ/R20133/R-L01 Comm. Saipem 023113-105									
				Fg. 2 di 2									
Metanodotto:				Dis. SNAM n.: DIS-MEC-C-11196 Dis. SAIPEM n.: LB-C-81196									
RIF. DER. PER PORTO EMPEDOCLE DN 300 (12"), DP 24 bar E OPERE CONNESSE				COD. TECNICO 9114232									
PUNTO DI INTERCETTAZIONE DI LINEA (PIL n.7) DN 300(12") DP 24 bar, Loc. CONTRADA MALTESI - Prog. Km 25,884				Scala 1:200 - 1:100									
INDICE				<table><tr><td>0</td><td>1</td><td></td><td></td><td></td><td></td><td></td></tr></table>			0	1					
0	1												